
Misez sur les économistes
de demain

Taxe d'apprentissage

Talent
+ Économie
x Expérience

Bien
commun

“TSE s’efforce de former les meilleurs économistes capables de proposer aux entreprises et institutions des solutions aux problématiques économiques actuelles de plus en plus complexes.”



Jean Tirole

Président d'Honneur de Toulouse School of Economics

Prix Nobel d'Économie 2014

1^{er}

en France au classement
de Shanghai en économie

15^e

Mondial en économie
au classement Shanghai

89 %

de taux d'insertion à 6 mois

98 %

sont cadres/occupent des
postes à responsabilité

89 %

jugent leur emploi en
adéquation avec leur
formation

*Résultats de l'enquête menée
auprès des diplômés de master 2,
6 mois après leur entrée dans la
vie active (mars 2025).

+ Recherche + Enseignement + Pédagogie

Formations

Licence - BAC + 3

- Économie
- Économie et droit
- Économie et mathématiques

Master 1^{re} année - BAC + 4

- Économie
- Économie Appliquée
- Économétrie et Statistique
- Mathématiques Appliquées, Statistique

Master 2^e année - BAC + 5

- Économie Appliquée
- Économie des marchés et des organisations
- Économie et droit de la concurrence
- Statistique et économétrie
- Économie des risques globaux
- Économétrie et économie empirique
- Économie et Politique de l'environnement
- Politique publique et développement
- Économie théorique et économétrie
- Mathématiques Appliquées, Statistique

Métiers

Les diplômés s'insèrent facilement sur le marché du travail.
Ils occupent des **postes de cadres**:

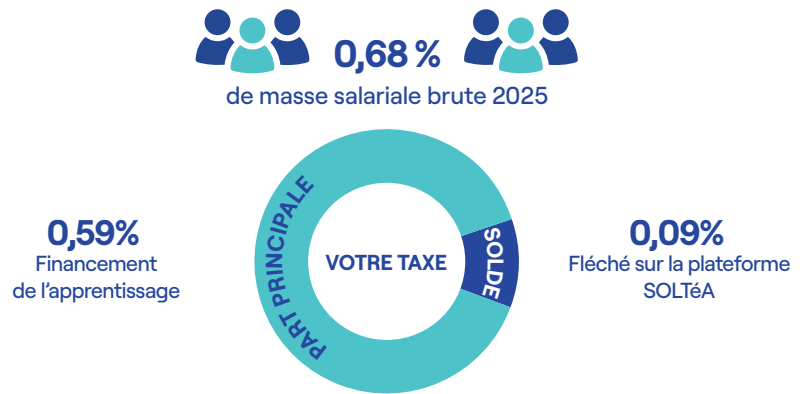
*économistes d'entreprise, analystes de marché, chargés d'études,
statisticiens, data scientists, consultants, etc.*

dans le **secteur privé** (conseil, industrie, banque, assurance,
télécommunications, énergie...), le **secteur public** (autorités de régulation,
administrations...) ou **les institutions internationales**





Misez sur
l'excellence,
soutenez
la formation
de vos futurs
talents !

Taxe d'apprentissage : ce qu'il faut savoir en 2026

Comment est calculée la taxe d'apprentissage ?



Comment attribuer votre taxe d'apprentissage à TSE ?

- 1** Je configure mon compte
Net Entreprises.fr
Je me connecte avec
le **SIRET** de mon entreprise
> Je choisis **"SOLTéA Employeur"**

- 2** Je configure mon compte
SOLTéA
Je me connecte sur
le compte **"Employeur"**

- 3** Je sélectionne
l'école bénéficiaire
Je saisis dans
le moteur de recherche
**l'École d'Économie
et de Sciences Sociales
Quantitatives de Toulouse - TSE :**
Par le N°UAI : **0311514C**
Par le SIRET : **13003062000012**

- 4** Je flèche
100% de ma taxe
Par établissement : **SIRET**
Par formation : **RNCP**


Contact service TSE Carrières
careers@tse-fr.eu
05 61 63 37 81
05 61 12 86 44

**TSE est à vos côtés pour vous guider dans l'affectation
du solde de votre Taxe d'Apprentissage 2026.**

Retrouvez les informations sur
www.tse-fr.eu/fr/carrieres-employeurs

Misez sur
l'excellence,
soutenez
la formation
de vos futurs
talents!

2000

étudiants de la Licence 1
au Doctorat

150

diplômés de Master 2
par an

40 %

d'étudiants étrangers en
master et 85 nationalités
représentées au sein de
l'École.

Grâce à votre soutien l'an dernier nous avons :

- Organisé un forum réunissant plus de 50 entreprises.
- Proposé des séances de préparation à l'insertion professionnelle.
- Fait intervenir davantage de professionnels dans nos cursus et dans le cadre des conférences métiers.

Recrutez

nos étudiants et diplômés

Accueillez nos étudiants en stage

L3: pour une mission courte non rémunérée de 8 semaines à partir de mi-mai

M1: 2 à 5 mois à compter d'avril

M2: 4 à 6 mois d'avril à octobre

Déposez vos offres d'emploi et/ou de stage sur : alumni.tse-fr.eu

Participez

au Business Networking Day, Forum annuel Entreprises / Étudiants.

Présentez vos métiers, vos valeurs, vos objectifs et **recrutez** nos étudiants et anciens diplômés.

Versez

votre taxe d'apprentissage, seul impôt dont vous pouvez choisir l'affectation !

Contribuez au renforcement des équipements et au développement de l'innovation pédagogique.

Soutenez

nos associations étudiantes.

Sponsorisez leurs événements et leurs projets (tournois sportifs, conférences, magazine étudiant, Junior Entreprise).

Intervenez

lors des Business Talks, conférences animées par des professionnels.

Présentez les enjeux et questions économiques de vos secteurs d'activité.

Soumettez vos études de cas.

Engagez-vous

avec TSE et devenez un partenaire privilégié ou un sponsor (bourses d'études, événements, etc.).

Ils nous font confiance

Airbus, Aqzone, AVISIA, BNP Paribas, Cooper Groupement d'Achat Centre Leclerc, Deloitte, Demain Un Autre Jour, DTI, Generali Vie, Groupe Consortia, Groupe La Poste, Inference Operations (Groupe BVA), Laboratoire Gallia (Danone), L'Olivier Assurance, Oxera Consulting (France), Pelras, RATP, Removall, SFIL, TE Connectivity Sensors France, The Brattle Group ...

Crédit : A. V. - 2024 - Crédit : TSE - Imprimé en France sur du papier issu de forêts gérées durablement par l'organisme Trefis



Lorna BRIOT
Tél : 05 67 73 27 79

Service TSE Careers
Tél : 05 61 12 86 44
05 61 63 37 81

careers@tse-fre.eu
www.tse-fre.eu