

## Programme 2023-2024

### Une année de préparation aux études supérieures

A.R.T.E. est une année préparatoire aux études supérieures en économie. Elle s'inscrit dans un cycle de 3 années (A.R.T.E., L1, L2) et doit permettre à un étudiant très motivé d'augmenter ses chances :

1. de réussite en Licence Économie & Gestion en validant un certain nombre d'Unités d'Enseignement (Anglais, Gestion et Statistiques descriptive)
2. d'acceptation de son dossier pour les licences Économie & Droit, Économie & MIASSH ou TSM.
3. d'une poursuite d'études ambitieuses dans les grandes écoles intégrées de l'Université Toulouse Capitole que sont l'École d'Économie de Toulouse (Toulouse School of Economics) et l'École de Management de Toulouse (Toulouse School of Management).
4. en plaçant les connaissances de l'étudiant au niveau des exigences de l'Université.

Ce programme s'adresse à des élèves issus d'un baccalauréat général, présentant certaines lacunes en mathématiques, ou des bacheliers STMG, avec un niveau de mathématiques convenable. Il cible des élèves très motivés qui mesurent mal leurs capacités à suivre des études longues ou pensent devoir se mettre à niveau avant de les poursuivre et s'autocensurent en raison de faibles ressources financières.

A.R.T.E. permet également de réfléchir et de construire son projet professionnel : dans le cadre d'un partenariat avec **l'association Article 1**, les étudiants sont accompagnés par des tuteurs issus de grands groupes (Orange, Accenture, Cap Gemini, etc.) pour découvrir le monde de l'entreprise.

Un étudiant qui s'inscrit dans ce programme est suivi tout au long du cycle préparatoire de 3 années. Un certain nombre de dispositifs sont mis en place pour leur apporter un soutien : des tuteurs (enseignants, étudiants en master 1 ou 2, anciens étudiants d'A.R.T.E., etc.) sont disponibles pour des aides ponctuelles plus ou moins importantes et des cours d'anglais supplémentaires sont proposés (pris en charge par TSE).

### Organisation des enseignements

Les enseignements proposés dans ce programme ont été axés autour de trois disciplines fondamentales : Mathématiques, Économie et Anglais, chacune dotée d'un volume horaire important. Ils ont lieu principalement au lycée Joséphine Baker ou au lycée Ozenne mais aussi sous forme de tutorat à l'Université. Les étudiants sont inscrits obligatoirement en licence 1 Économie & Gestion pour la durée de l'année de remise à niveau et de renforcement. Ils suivent et doivent valider un certain nombre de matières (Gestion 1 & 2, Anglais 1 & 2, Statistique descriptive 2) au même titre que n'importe quel autre étudiant de cette licence. Parallèlement, le tutorat proposé, notamment en Gestion, vise à faciliter l'obtention de ces U.E.

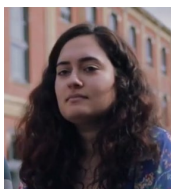
### Matières enseignées et volumes horaires hebdomadaires

- **Introduction à la Gestion** (Sem. 1) - 30h CM + 15h TD – 6 crédits
- **Management des Organisations** (Sem. 2) 30h CM + 15h TD – 6 crédits
- **Statistique Descriptive pour l'Économie et la Gestion** (Sem. 2) 18h CM + 15h TD – 4 crédits
- **Anglais (UT1)** (Sem. 1) 15h TD – 3 crédits
- **Anglais (UT1)** (Sem. 2) 15h TD – 3 crédits
- **Initiation au Droit** (Sem.2) – 20h CM
- **Tutorat de Gestion** (Année) – 20h TD
- **Tutorat de Mathématiques** (Année) – 20h TD
- **Tutorat d'Économie** (Année) – 20h TD
- **Mathématiques** (Année) – 208h TD
- **Économie** (Année) – 176h TD
- **Anglais (Lycée)** (Année) – 128h TD
- **Culture Générale** (Année) – 64h TD

## Qualités requises et conditions d'accès

- Curiosité, ouverture d'esprit, goût prononcé pour les mathématiques qui vont servir d'outils à l'analyse économique, motivation.
- Ce programme s'adresse à des élèves issus d'un baccalauréat général, présentant certaines lacunes en mathématiques, ou des bacheliers STMG, avec un niveau de mathématiques convenable. Ces élèves doivent déposer leur candidature pour le parcours ARTE sur le site Parcoursup. Le parcours est sélectif. La sélection s'effectue sur dossier scolaire, sur critères sociaux et à la suite d'un entretien. L'admission est conditionnée par l'obtention du Baccalauréat.

## A.R.T.E. : nos étudiants témoignent



**Dicle Yildirim (Promotion 2015, Diplômée du Master 2 Economie Appliquée) :** « J'ai fait un bac ES européen anglais, spécialité mathématiques. Étant issue de la filière ES, je n'avais pas complètement confiance en mes capacités pour suivre un cursus de ce niveau, principalement en mathématiques. J'avais également envie de mûrir mon projet d'orientation, entre la licence économie-gestion, la licence MIASHS et TSM. ARTE a été pour moi une véritable année de transition entre le lycée et l'Université. D'abord grâce à l'encadrement, l'effectif réduit de la classe permet un suivi personnel pour chaque élève, avec des professeurs vraiment impliqués. J'ai également pu acquérir la maturité nécessaire pour bien réussir dans mes études supérieures, ainsi que des méthodes de travail un peu différentes de celles du lycée. »



**Corentin Prono (Promotion 2016, Diplômé du Master 2 Statistique et Econométrie) :** « J'ai fait un bac STMG option Marketing mention 'Très bien'. J'ai choisi le programme Arte car il me permettait de rattraper mon retard en mathématiques et de consolider mes bases en anglais pour que je puisse enfin intégrer la licence Economie et Mathématiques proposée par TSE. Les points forts d'Arte sont les professeurs qui nous accompagnent et nous poussent à toujours nous améliorer. Le programme est très intéressant, et Arte nous entraîne à être rigoureux en mathématiques et en économie. »

**Renseignements** [study-arte@tse-fr.eu](mailto:study-arte@tse-fr.eu)

### Lycée Joséphine Baker

85 Avenue Jean Baylet  
31081 Toulouse Cedex 1

<https://rive-gauche.mon-ent-occitanie.fr/filieres-et-formations/>

### Lycée Ozenne

9 rue Merly  
31000 Toulouse

<http://ozenne.entmip.fr/>

